



# ANNEXES

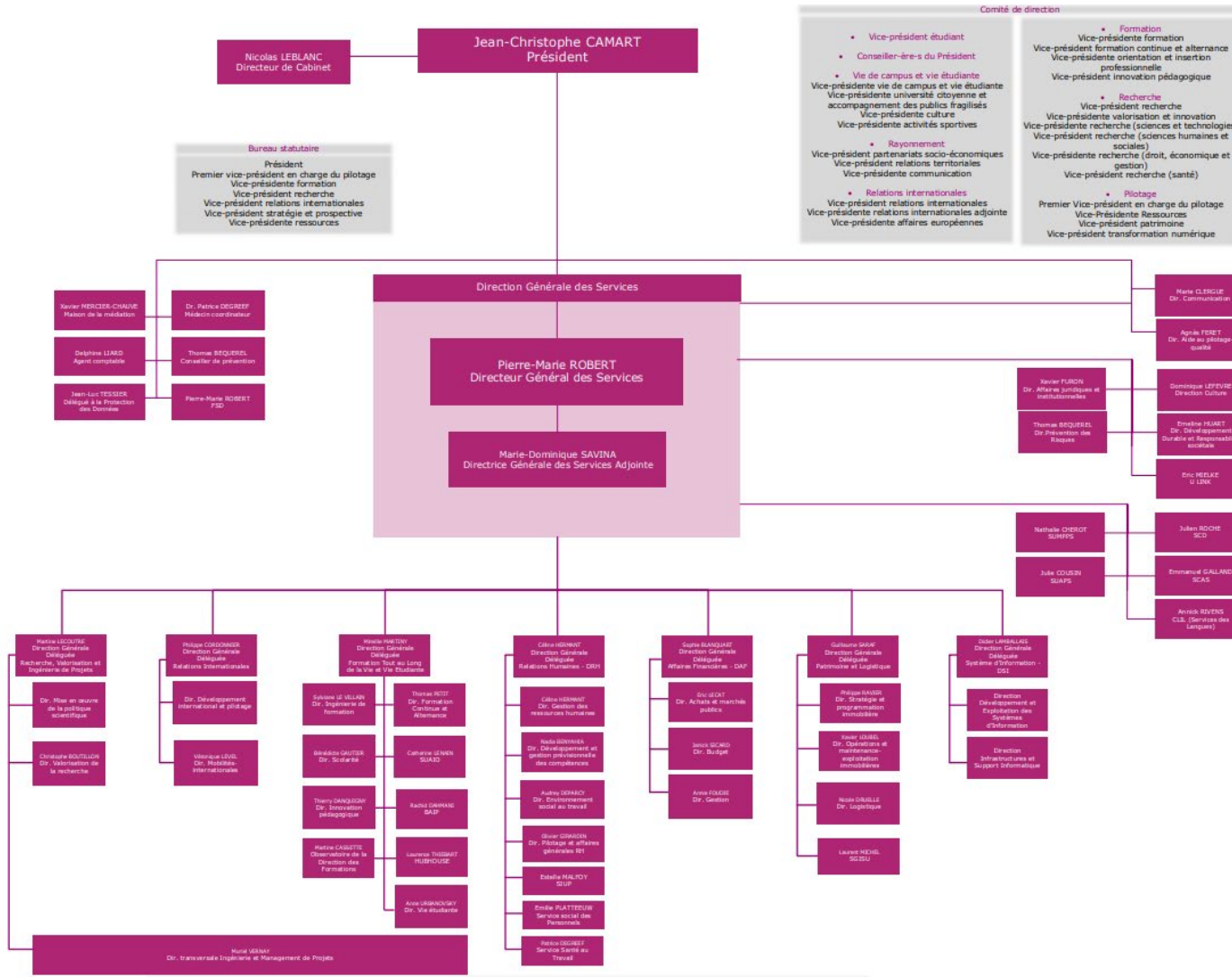
## SOMMAIRE

<b>I</b>	<b>ORGANIGRAMME DE L'UNIVERSITÉ DE LILLE .....</b>	<b>1</b>
<b>II</b>	<b>ORGANIGRAMME DE LA DFCA.....</b>	<b>2</b>
<b>III</b>	<b>CARTOGRAPHIE DE LA DFCA .....</b>	<b>3</b>
<b>IV</b>	<b>MAQUETTE D'UNE FICHE PROCESS .....</b>	<b>4</b>
<b>V</b>	<b>MAQUETTE D'UNE CARTOGRAPHIE DES RISQUES .....</b>	<b>6</b>
<b>VI</b>	<b>GLOSSAIRE .....</b>	<b>10</b>

# I ORGANIGRAMME DE L'UNIVERSITE DE LILLE

Université  
de Lille  
11 octobre 2019 -  
v19

- Composantes**
- Faculté de chirurgie dentaire  
Innovance BCCOCT
  - Faculté de médecine  
Mater GLOBET
  - Faculté de pharmacie  
Infectio MEGALION
  - Faculté des humanités  
Gabriel GAZDAR-BENNE
  - Faculté des langues, littératures et civilisations  
étrangères  
Benoît BENOIT
  - Faculté des sciences du sport et de l'éducation  
physique  
Gildardo PEREZ
  - Faculté des sciences économiques et sociales  
Laurier CONDORCET
  - Faculté des sciences et technologies  
Dimitry KOUTCHOUK
  - Faculté des sciences historiques, artistiques et  
sociales  
Olivier HINGOLIS
  - Faculté des sciences juridiques, politiques et sociales  
Jean-Gabriel COMANDE
  - Faculté Ingénierie et management de la santé  
Franz-Gregor GEBHARDT
  - Faculté FTSC/IRMO (Finance, banque, comptabilité,  
marketing et management de la distribution)  
Sébastien GILBERT
  - UPR de géographie et d'aménagement  
des territoires
  - UPR de psychologie  
Angèle BARTHELEMY
  - UPR développement social, éducation, culture,  
communication, information, documentation  
Sébastien BENOIST
  - UPR langues étrangères appliquées  
Dimitry KOUTCHOUK
  - UPR mathématiques, informatique, management et  
robotique  
Xavier GONZALEZ
  - Institut d'administration des entreprises  
Olivier BILLOUTIER
  - Institut de formation de musiciens intervenant en  
milieu scolaire  
Jean-Baptiste
  - Institut universitaire de technologie A  
François MARQUAIS
  - Institut universitaire de technologie B  
Serge LAURENCE
  - Institut universitaire de technologie C  
François MARQUAIS
  - Ecole polytechnique universitaire de Lille  
(EPUL) (Lille) Guy BOURGEOIS
  - Département sciences de l'éducation et de la  
formation (SEFA) Olivier VANSON



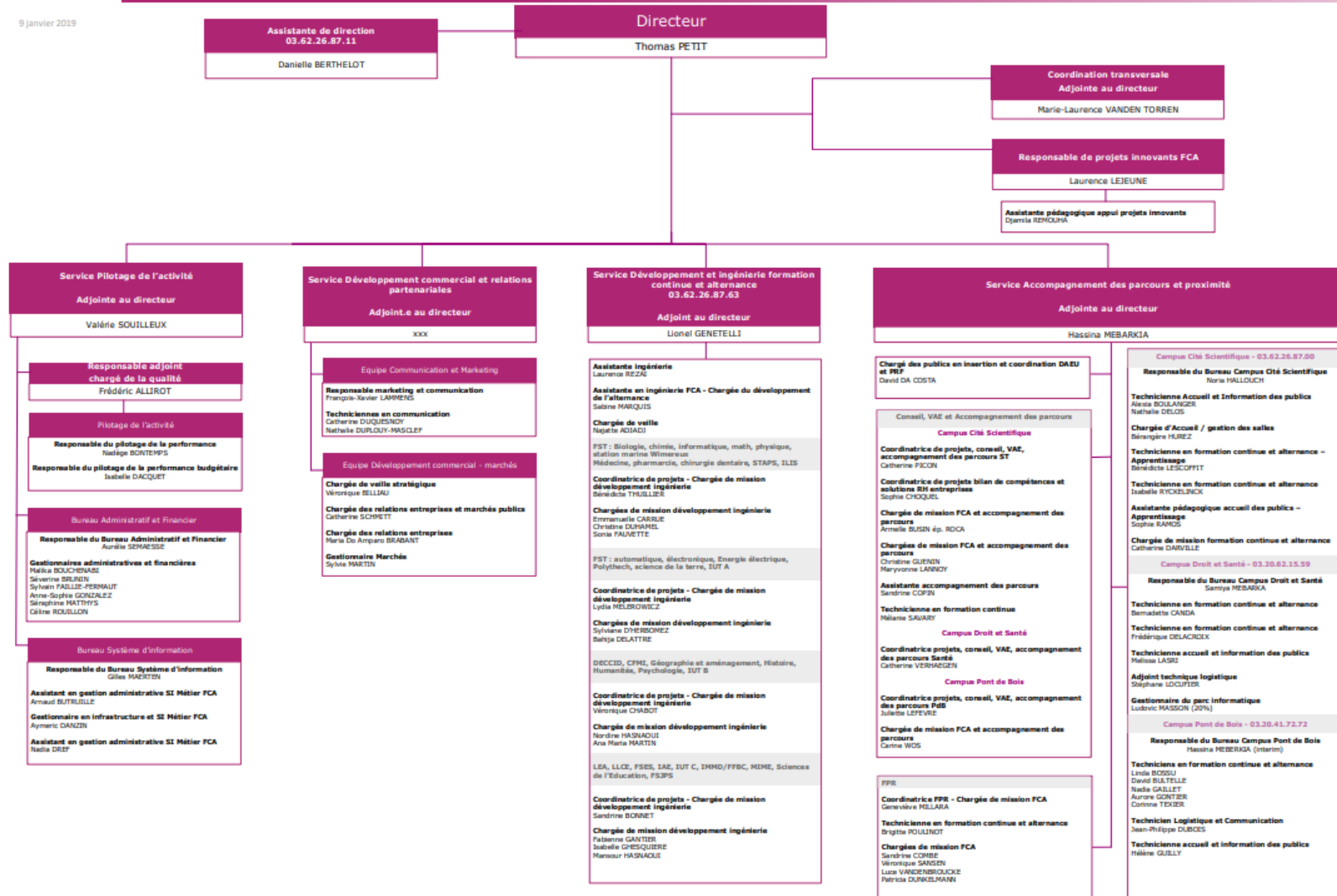
68 unités de recherche  
5 laboratoires d'excellence – LABEX (EGID, DISTALZ, PARAFRAP, CAPPA, CEMPI)  
7 équipements d'excellence – EQUIPEX (Imaginex Biomed, Excelsior, Irdive, Leaf, Realcat, Ligan PM, Flux)

Fondation Université  
de Lille

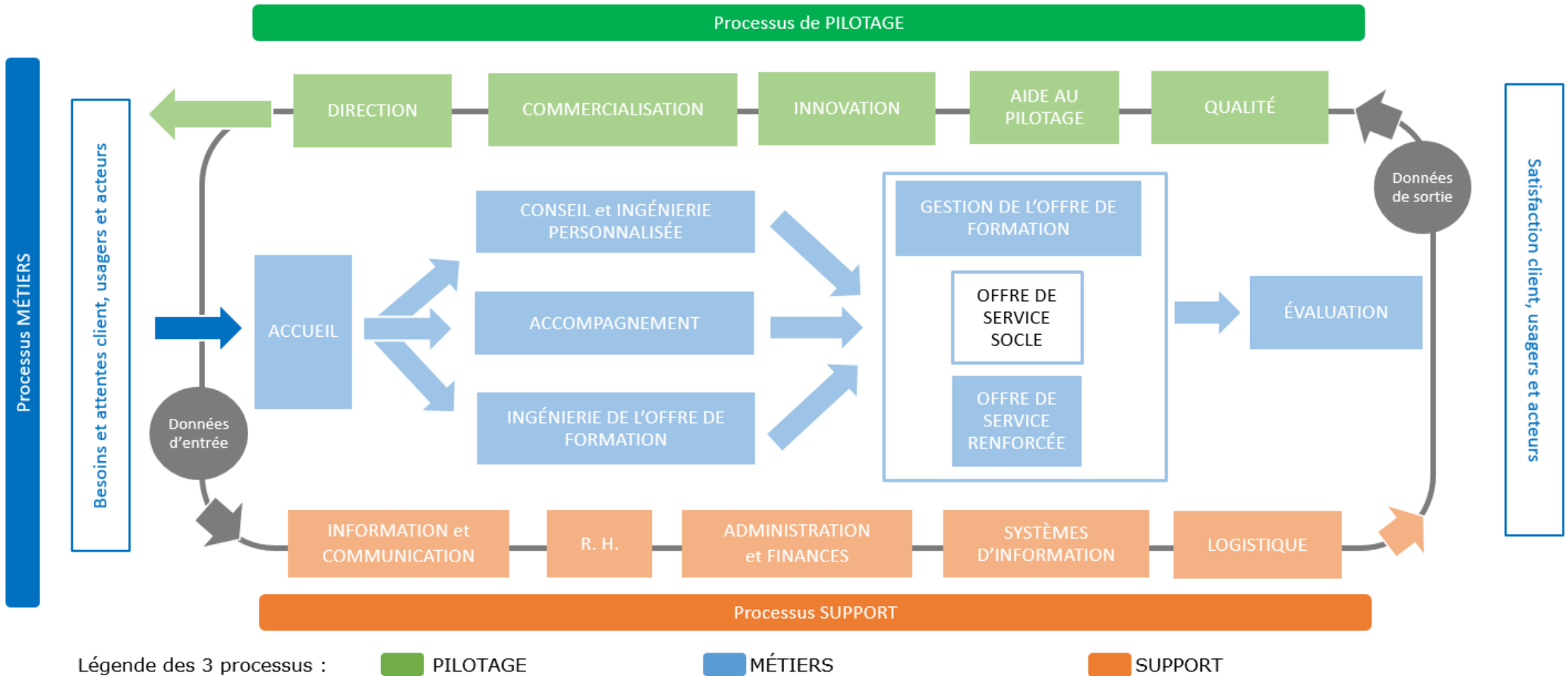
# II ORGANIGRAMME DE LA DFCA

9 janvier 2019

## Direction Formation Continue et Alternance - DFCA



### III CARTOGRAPHIE DE LA DFCA



## IV MAQUETTE D'UNE FICHE PROCESS

Code :	<b>SOUS PROCESSUS</b>	Pilote :
<b>TITRE</b>		
Date :		

<b>OBJECTIFS :</b> -
-------------------------

<b>INDICATEURS :</b> -
---------------------------

<b>REVUE ET APPROBATION :</b> -
------------------------------------

## FICHE PROCESS – SOUS PROCESSUS – « TITRE »

<b>DONNÉES D'ENTREE :</b>
---------------------------

<b>ACTEURS</b>	<b>MISSIONS</b>	<b>DOCUMENTS</b>
	<ul style="list-style-type: none"><li>•</li><li>•</li></ul>	
	<ul style="list-style-type: none"><li>▪</li><li>▪</li><li>▪</li></ul>	
	<ul style="list-style-type: none"><li>▪</li><li>▪</li></ul>	

<b>DONNÉES DE SORTIE :</b>
----------------------------

## V MAQUETTE D'UNE CARTOGRAPHIE DES RISQUES

### RISQUES

Procédure / Process - Mode Opérateur	Tâche / action	Responsable	risque encouru	cotation P	Cotation I	Cotation M	Note	Observations
							0	
							0	

### PLAN D'ACTIONS





Année						
Procédure / Process - Mode Opérateur	Tâche / action	Responsable	date de début	échéance	% d'avancement	Remarques

## GRILLE DE COTATION DES RISQUES

Degré de maîtrise	Impact	Fréquence			
		1 <1%	2 entre 1 et 3%	3 entre 4 et 24%	4 >= 25%
4	1	4	8	12	16
	2	8	16	24	32
	3	12	24	36	48
	4	16	32	48	64
3	1	3	6	9	12
	2	6	12	18	24
	3	9	18	27	36
	4	12	24	36	48
2	1	2	4	6	8
	2	4	8	12	16
	3	6	12	18	24
	4	8	16	24	32
1	1	1	2	3	4
	2	2	4	6	8
	3	3	6	9	12
	4	4	8	12	16

Code chiffre = Probabilité x Impact x Maîtrise

Code couleur : permet de visualiser rapidement la hiérarchisation des risques

	>=24
	de 13 à 23
	de 8 à 12
	de 1 à 7



## Probabilité

cotation	1	2	3	4
<b>Probabilité</b>	Evènement exceptionnel ou Une à deux fois par an ou < 5%	Evènement rare ou trois à quatre fois par an ou 5 à 15 %	Evènement possible ou Une à deux fois par mois ou 15 à 24%	Evènement fréquent ou Plusieurs fois par semaine ou 25% et plus

## Impact

COTATION	1	2	3	4
<b>Impact financier annuel</b>	< 10 000 €	Entre 10 000 et 150 000€	Entre 150 000 et 500 000€	> 500 000 €
<b>Efficacité</b>	Altération légère de la qualité ou des délais	Altération visible de la qualité ou des délais	Altération importante des délais ou de la qualité	Impossible de fournir le service
<b>Qualité des données</b>	Anomalies <1%	Anomalies <5%	Anomalies <10%	Anomalies >10% , Réserves des CAC
<b>Légal</b>	Recours gracieux	Saisine du médiateur	Recours au tribunal administratif ou juridiction spécialisée	Recours au pénal
<b>Image</b>	Limité au personnel de l'université	Auprès des étudiants et des partenaires directs de l'université	Dans les médias spécialisés/audience restreinte	Dans les médias grand public/audience large
<b>Humain</b>	Démotivation Désagrément	Arrêt de travail <15 jours Arrêts de travail répétés	Arrêt de travail >à 15 jours Turn over, Dépression, Burn-out, grève d'un service, radiation	Décès (accident du travail, suicide...) Invalidité
<b>social</b>				

## Maîtrise des risques

COTATION	1	2	3	4
	Optimisé	Évolué	Standardisé	Non fiable ou informel
<b>Degré de maîtrise actuel du risque</b>	Organisation structurée, procédures documentées, traçabilité assurée, réalisations de test et reporting vers la direction pour améliorer de manière continue le dispositif	Organisation structurée, procédures documentées et traçabilité assurée, réalisation de tests mais pas de reporting - pilotage insuffisant	Organisation structurée, procédures documentées, mais pas de test sur l'effectivité, carences dans la traçabilité et dans le pilotage	Procédures non définies ou non documentées de manière adéquate - absence ou carence de/dans la traçabilité et le pilotage
	Niveau 5 de l'EMR <sup>1</sup>	Niveau 4 de l'EMR <sup>1</sup>	Niveau 3 de l'EMR <sup>1</sup>	Niveau 1 et 2 de l'EMR <sup>1</sup>

<sup>1</sup>l'EMR est l'échelle de maturité des risques. C'est un système d'auto-diagnostic par processus cotés sur 5 niveaux.

## VI GLOSSAIRE

**Management de la qualité** : Ensemble des activités pour lesquelles la structure définit, met en œuvre et revoit sa politique et ses objectifs qualité conformément à sa stratégie.

**Clients** : personne ou entité qui achète un bien ou un service de façon occasionnelle ou habituelle à un fournisseur.

**Formation professionnelle** : processus d'apprentissage qui permet à une personne d'acquérir le savoir et les savoir-faire (compétences et expérience) nécessaires à l'exercice d'un métier ou d'une activité professionnelle.

**Audit** : expertise professionnelle effectuée par un agent compétent et impartial aboutissant à un jugement par rapport à une norme et / ou une certification. Cet outil permet de faire le point sur l'existant afin d'en dégager les points faibles ou non conformes (suivant les référentiels d'audit). Ce constat, nécessairement formalisé sous forme de rapport écrit, permet de mener les actions nécessaires pour corriger les écarts et dysfonctionnements relevés.

**Action d'amélioration** : intervention de prévention ou de correction destinée à améliorer les performances.

**Indicateurs** : outil d'évaluation et d'aide à la décision. Il permet d'évaluer la pertinence ou l'efficacité d'une action, d'un objectif.

**Processus** : ensemble d'activités corrélées ou en interaction qui utilise des éléments d'entrée pour produire un résultat escompté. Il décrit les activités de la structure selon une vision transversale par rapport à l'organisation de celle-ci.