


INFOS PRATIQUES

 **TIM'Lab**
Bâtiment B6, 1^{er} étage
Rue Élisée Reclus
59655 Villeneuve d'Ascq Cedex

 4 cantons - Stade Pierre Mauroy

Horaires d'ouverture
8h30 - 19h

TIM'Lab est à votre disposition.

Possibilité d'utiliser du matériel
(tablettes, ordinateurs, tableaux
numériques...)

Tarifs et réservations par mail

CONTACTS

Assistantes aux projets innovants

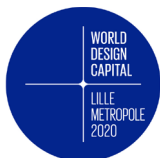
Djamila REHOUMA
djamila.rehouma@univ-lille.fr

Margot BECLIN
margot.beclin@univ-lille.fr

EN SAVOIR PLUS

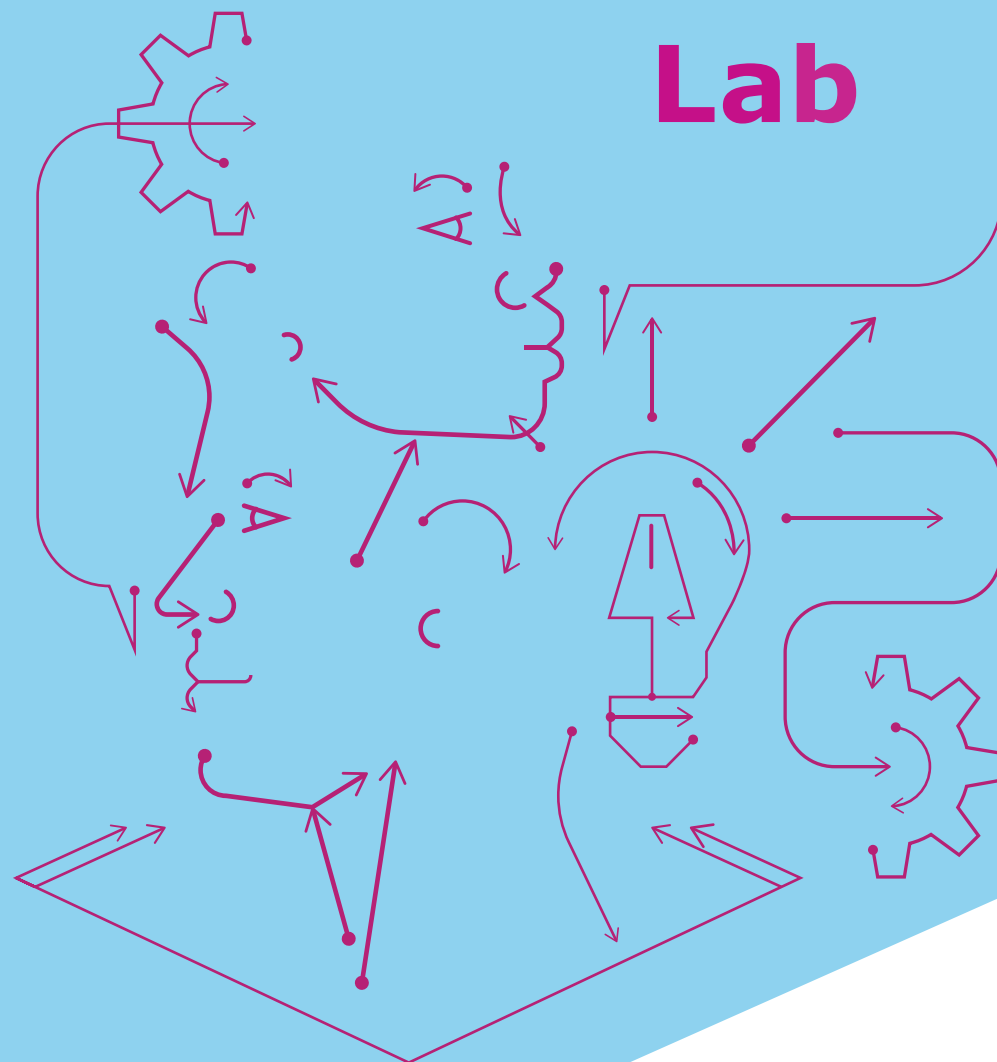
formation-continue.univ-lille.fr

SOUTENU PAR



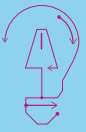
← **Trans'formations, Innovation et Multimodalités**

**TIM'
Lab**



 **Université
de Lille**

Formation
continue et
alternance



TIM'Lab,

Une salle d'innovation au sein de la Direction de la Formation Continue et Alternance de l'Université de Lille

Cet espace est entièrement dédié aux nouvelles pratiques innovantes de la formation professionnelle.

Besoin de sortir de vos murs ?
De bénéficier d'une expertise pédagogique innovante ?
De dynamiser vos échanges avec vos équipes ?

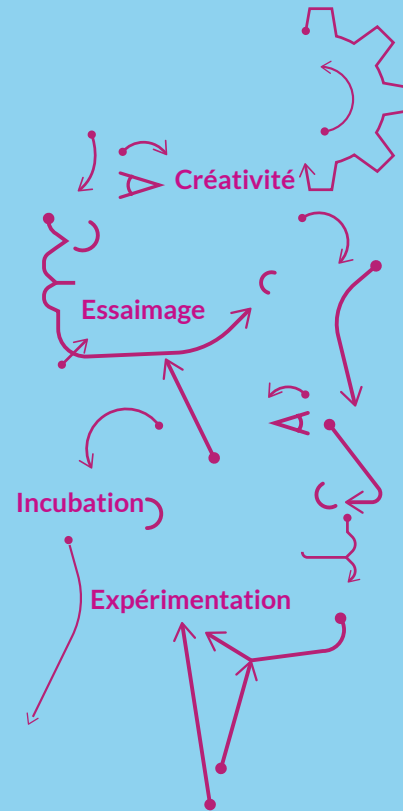
TIM'Lab est un espace à votre disposition.
Une équipe d'expertes peut également vous guider dans le cadre d'un accompagnement plus spécifique.

Nos objectifs

- > **Fédérer** les acteurs autour de problématiques partagées
- > Apporter un levier de transformation et une **ingénierie innovante**
- > **Favoriser** la rencontre entre les **acteurs de la formation professionnelle et de l'entreprise**



Accompagnement
Co-working



Innova'TIM,

Une équipe dédiée à l'innovation au sein de la Direction de la Formation Continue et Alternance de l'Université de Lille

L'équipe Innova'TIM (Trans'formations, Innovation et Multimodalités) est composée d'ingénieures de formation, d'ingénieures pédagogique multimodale et d'assistantes d'appui aux projets.

Innova'TIM vous accompagne, dans vos nouveaux projets, vos pratiques en matière de formation et de management :

- Usages et pédagogie innovante, design, digitalisation
- Recherche et prospective en management d'équipe
- Atelier de co-design
- Et bien d'autres possibilités...



Les rendez-vous

> Les matinales

Le rendez-vous mensuel

Temps de présentation et d'échange autour de nouvelles pratiques de travail dans l'enseignement supérieur et la recherche

> Innov'ember

Le rendez-vous annuel

Semaine de l'innovation dans la formation professionnelle
Au programme : ateliers, conférences, meet-ups...

> Les séminaires et les formations

Journées de co-construction et de co-design inspiration et idéation